

3α. ΠΡΟΣΤΑΣΙΑ ΥΠΑΙΘΡΙΩΝ

Κατ'αντιστοιχία με την ισόγεια αυλή και το μπαλκόνι του ορόφου, στην παιδική χαρά του δώματος το δίχτυ χρησιμοποιείται ως μέσο προστασίας και ως παιχνίδι.

Αναρριχόμενα φυτά εξασφαλίζουν ηλιοπροστασία και βελτίωση του μικροκλίματος του κτηρίου.

3. ΔΩΜΑ

Διαμορφώνεται ως δεύτερος αυλιος χώρος για τον παιδικό σταθμό. Μεγάλο ποσοστό της επιφάνειας καλύπτεται με εκτατική φύτευση.

2. ΟΡΟΦΟΙ

Σχηματίζονται δύο υπαίθριοι χώροι, για τα βρέφη και τους υπαλλήλους.

Τοποθετούνται οι αίθουσες ύπνου βρεφών και νηπίων, καθώς και η αίθουσα δραστηριοτήτων των βρεφών, η οποία συνδέεται άμεσα με το προστατευμένο μπαλκόνι.

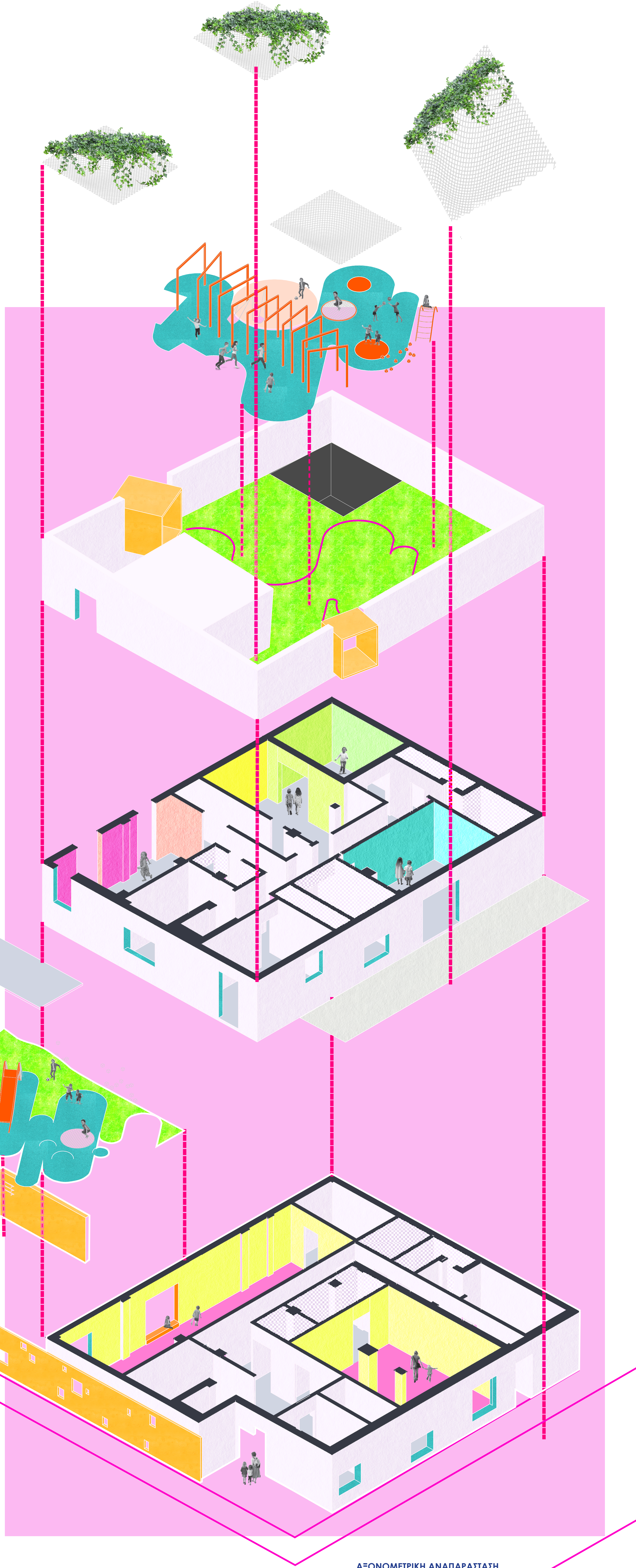
1α. ΑΥΛΗ ΙΣΟΓΕΙΟΥ

Διαμορφώνεται ως πράσινη παιδική χαρά, με χρήση κυρίως φυσικών υλικών όπως rammed earth, χώματος και άμμου.

Η σκίαση πραγματοποιείται στο μεγαλύτερο βαθμό με θάμνα και αναρριχτικά φυτά.

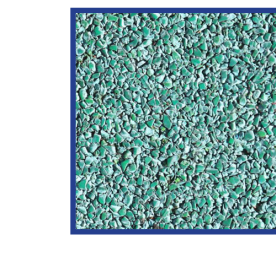
1. ΙΣΟΓΕΙΟ

Οι αίθουσες του παιδικού σταθμού σχηματίζονται ως αυτοτελείς μονάδες (διδασκική αίθουσα & WC). Η αίθουσα των προνήπιων συνδέεται άμεσα με την αυλή του ισόγειου.



ΑΞΟΝΟΜΕΤΡΙΚΗ ΑΝΑΠΑΡΑΣΤΑΣΗ

ΥΛΙΚΑ ΥΠΑΙΘΡΙΩΝ ΧΩΡΩΝ



Πλαστικό δάπεδο ασφαλείας



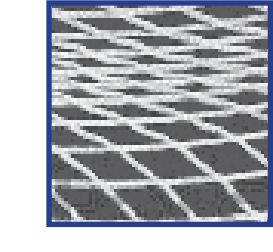
Rammed Earth



Γρασίδι



Άμμος



Δίχτυ

ΥΛΙΚΑ ΕΣΩΤΕΡΙΚΟ



Σοβάς

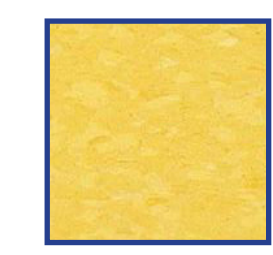


Μεταλλικά πάνελα πρόσοψης

ΥΛΙΚΑ ΕΣΩΤΕΡΙΚΟ



Σοβάς



Βινυλικό δάπεδο

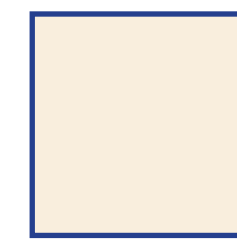
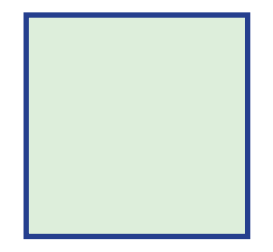
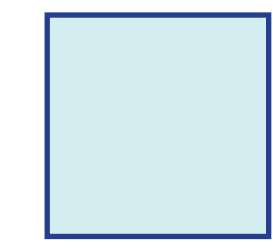
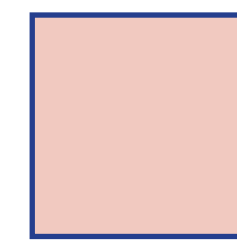


Ξύλο

ΕΠΙΛΕΓΜΕΝΑ ΧΡΩΜΑΤΑ ΕΣΩΤΕΡΙΚΟ



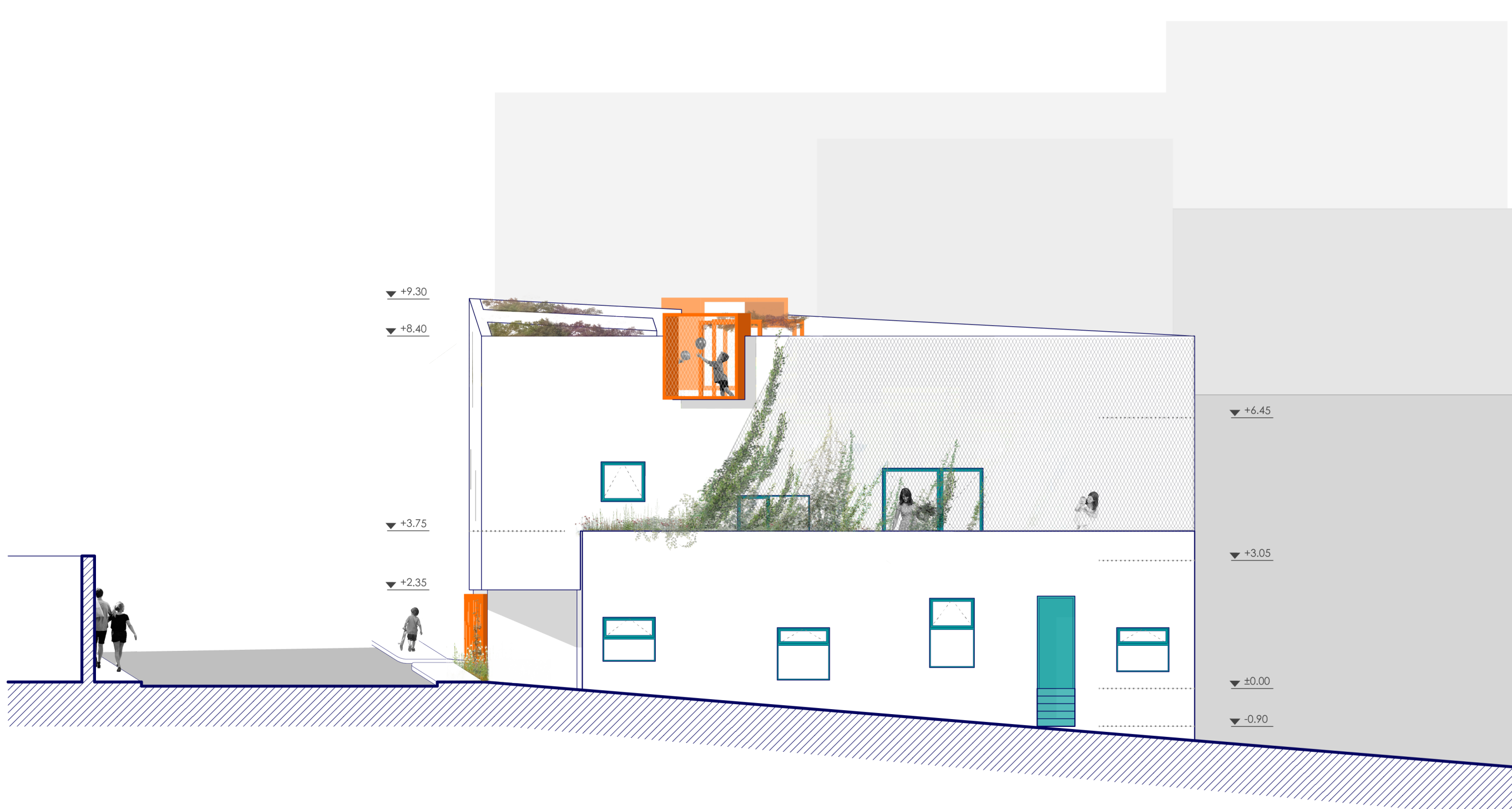
ΕΝΔΕΙΚΤΙΚΑ ΧΡΩΜΑΤΑ ΕΣΩΤΕΡΙΚΟ



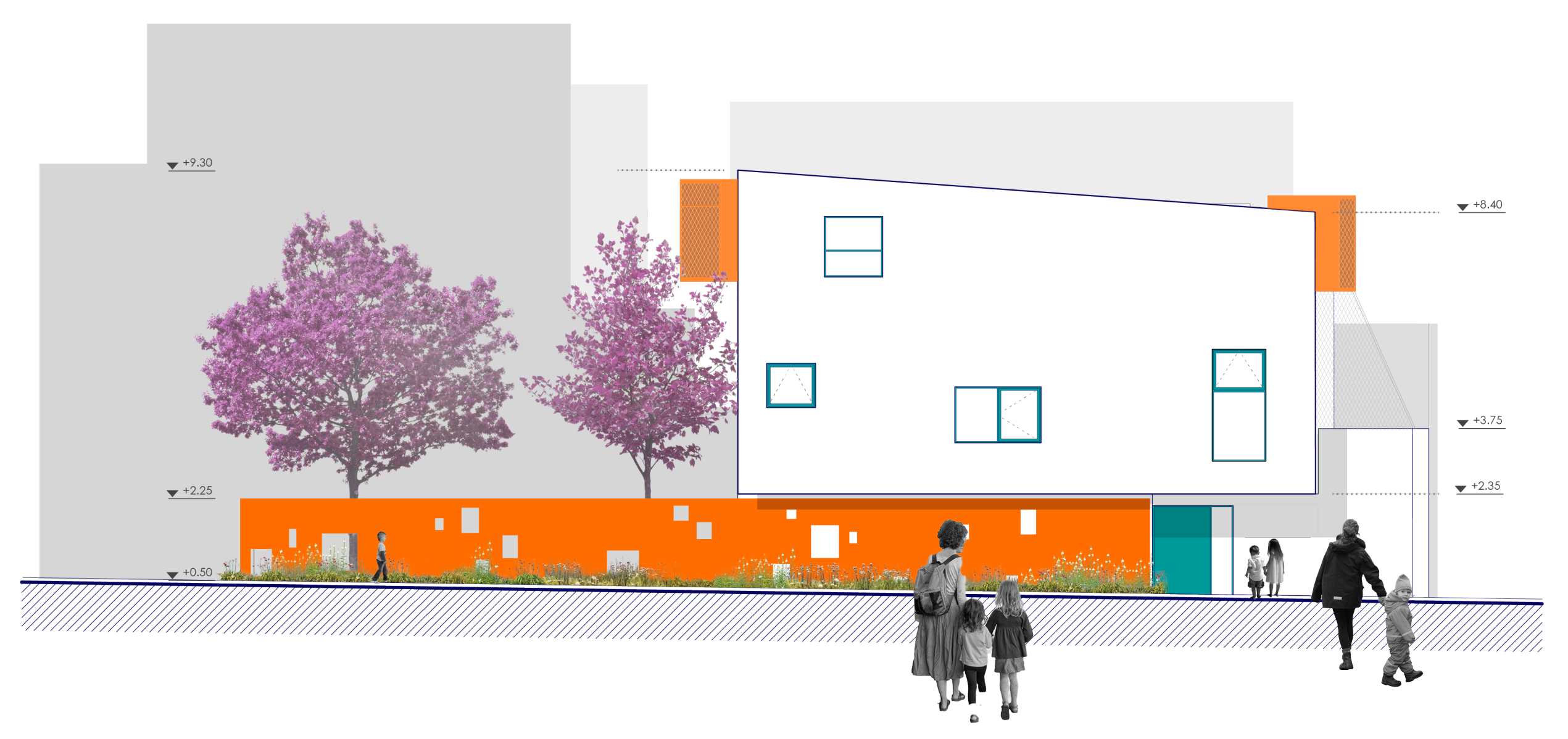
ΠΙΝΑΚΑΣ ΥΦΩΝ ΚΑΙ ΧΡΩΜΑΤΩΝ



ΑΙΘΟΥΣΙΑ ΝΗΠΙΩΝ



ΝΟΤΙΑ ΟΨΗ | ΚΑΙΜΑΚΑ 1:100



ΔΥΤΙΚΗ ΟΨΗ | ΚΑΙΜΑΚΑ 1:100

